

ほうけい酸硝子容器 ゴム栓びん (巻締口)



■バイアルびん

ほうけい酸硝子のチューブ（日本電気硝子(株)製造）をびんに成型したものです

無色透明色と褐色透明色（右画像）との2種類です

容量	胴径	全長	肉厚	口内径	口外径	容量	胴径	全長	肉厚	口内径	口外径
ml	mmφ	mm	mm	mmφ	mmφ	ml	mmφ	mm	mm	mmφ	mmφ
1	13.0	22.0	0.8	7.0	13.0	2	15.0	33.0	1.0	7.0	13.0
3	18.0	33.0	1.0	9.1	14.8	5	21.0	40.0	1.0	9.1	14.8
5	23.0	35.0	1.2	12.5	19.7	10	24.3	46.5	1.2	12.5	19.7
13	24.5	53.0	1.2	12.5	19.7	15	27.0	53.0	1.2	12.5	19.7
20	30.0	60.0	1.2	12.5	19.7	30	33.0	63.0	1.5	12.5	19.7
50	40.5	78.5	1.5	12.5	19.7	100	40.5	128	1.5	12.5	19.7

■アルミキャップ(A Pキャップ)の天面樹脂色



■ゴム栓 凍結乾燥用（左）と通常の液剤用（右）とがあります



薬剤の吸着を防ぐために表面をラミネートしたゴム栓もあります

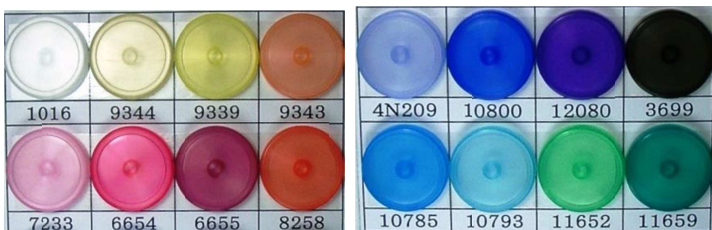


樹脂剥ぎ取り後

通常の材質はブチルゴムですが、シリコンゴムの材質や、異色のブチルゴム栓も用意できます



アルミキャップを完全に剥ぎ取るタイプの天面樹脂色



A P M T フリップ M T



アルミ色も変更可能

ほうけい酸硝子容器 試料びん (ねじ)

※表サイズは一例です。

ガラス管径 (胴径)・全長などの変更が可能です

■ねじキャップ： 1 3. 5全周ローレット ラック 通常色は白色

容量	胴径	全長	肉厚	口内径
ml	mmφ	mm	mm	mmφ
1	11.75	25.0	0.9	5.5
2	11.75	38.0	0.9	5.5
3	11.75	51.0	0.9	5.5



■ねじキャップ： 1 6. 4全周ローレット ラック 通常色は白色

容量	胴径	全長	肉厚	口内径
ml	mmφ	mm	mm	mmφ
2.5	16.5	29.0	1.0	7.0
3.5	16.5	35.0	1.0	7.0
4.5	16.5	41.0	1.0	7.0



■ねじキャップ： 手前：T全周ローレット ラック 奥：TB全周ローレット ラック

容量	胴径	全長	肉厚	口内径
ml	mmφ	mm	mm	mmφ
7	23.0	39.0	1.2	13.0
10	23.0	48.0	1.2	13.0
15	23.0	63.0	1.2	13.0



■規格びん (一般錠剤びん) ねじキャップ：

容量	胴径	全長	肉厚	口内径	CAP
ml	mmφ	mm	mm	mmφ	
10	24.0	43.0	1.2	15.0	1号
16	33.0	39.0	1.5	20.0	3号
21	33.0	46.0	1.5	20.0	3号
22	37.0	42.0	1.5	25.0	5号



ホットスタンプキャップ (金銀光沢の有無) も用意できます